

Reģiona finanses reģiona uzņēmējdarbībai (RFRU)

Valka

21.08.2019.

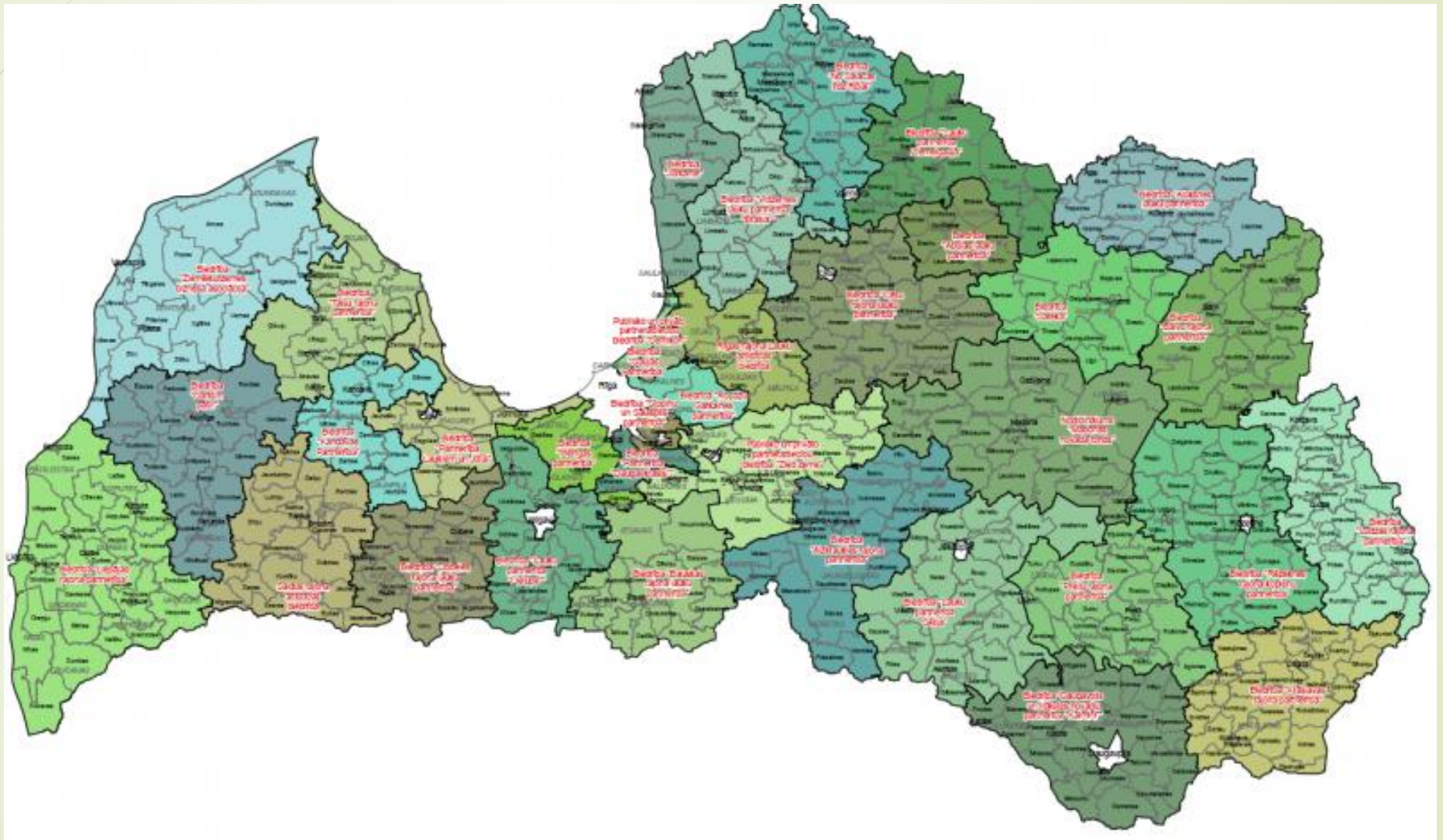
Kas mēs esam

- ▶ Vietējā rīcības grupa, biedrība, kurā apvienojušies pašvaldību/uzņēmējdarbības/fiziskas personas/ NVO/ jaunieši.
- ▶ Biedrības pastāvēšanas mērķis – apsaimniekot ES LEADER finansējuma aktivitātes.

LEADER pieejas īstenošanā uzsvars tiek likts uz nosacījumu, ka iniciatīvai ir jānāk no teritorijas iedzīvotājiem, ievērojot principu “no apakšas uz augšu”. Tas nozīmē, ka konkrētās lauku teritorijas vietējie iedzīvotāji nosaka, kādi ir viņu teritorijas problēmjautājumi un attīstības prioritātes, mērķi un veidi, kā uzlabot teritoriju un viņu dzīves kvalitāti.

LV darbojas 35 biedrības (rīcības grupas), 16 no tām pastāv jau 12 gadus

Teritorija





Kas mēs esam

6 VRG biedrības, kopā apsaimnieko ~ 2.0milj.EUR (2014-2020)

- www.rrlab.lv
- www.nosalacaslidzrujai.lv
- www.pierigaspartneriba.lv
- www.brasla.lv
- www.zgauja.lv
- www.kandavaspartneriba.lv

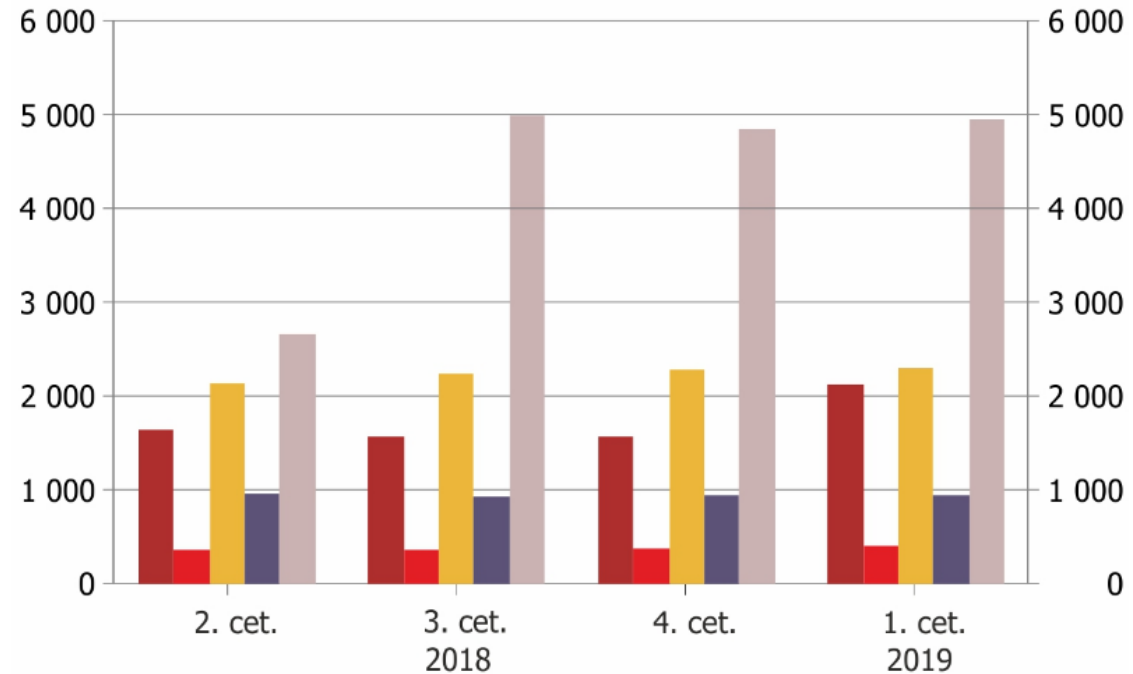


Ideja

- ▶ Izcelsmes vēsture – tuvojoties jaunajam LAP pēc 2020.gada, nav skaidra investīciju finansējuma pieejamība un pastāv bažas par tā samazinājumu. Lai nodrošinātu uzņēmējdarbības izaugsmei nepieciešamo finansējumu (LEADER u.c. Investīciju projektu ieviešanai t.sk.) tiek meklēti lokālie finanšu/investīciju resursi.
- ▶ Ir saņemts pieprasījums meklēt jaunas aizdevuma formas, īpaši juridiskām personām, no reģionālajām KKS ;
- ▶ Reģionālās VRG grupas (LEADER finansējuma apsaimniekotāji) ikdienā saskarās ar problēmu, kur nereti publiskā finansējuma projekti , pat pēc to apstiprināšanas, netiek ieviesti sakarā ar līdzfinansējuma piesaistes nespēju (bankas atsakās izsniegt aizdevumus nelielām summām un/vai aizdevuma izsniegšanas izmaksas ir samērā augstas t.sk. Paredzot aizņemtā finansējuma ātrāku atgriešanu).

ATSEVIŠKĀS FINANŠU PAKALPOJUMU DARBĪBĀS IESAISTĪTO SABIEDRĪBU AKTĪVI

(milj. eiro; perioda beigās)



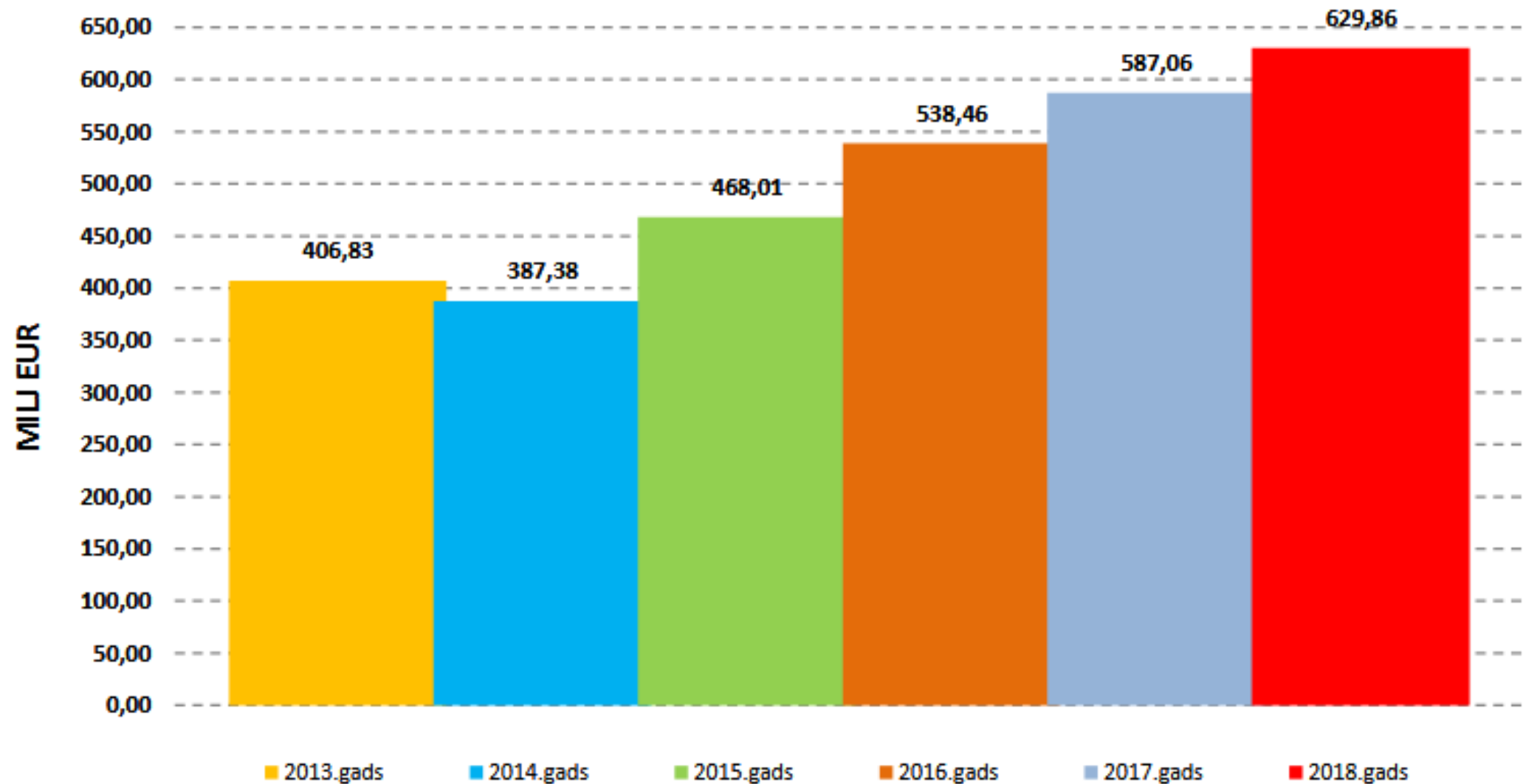
- Holdings companies (NACE 2. rev.; 64.20)
- Investment funds and alternative investment funds (NACE 2. rev.; 64.30)
- Finance leasing companies (NACE 2. rev.; 64.91)
- Companies providing credit (NACE 2. rev.; 64.92)
- Other financial services companies (NACE 2. rev.; 64.99)

Datu avoti:

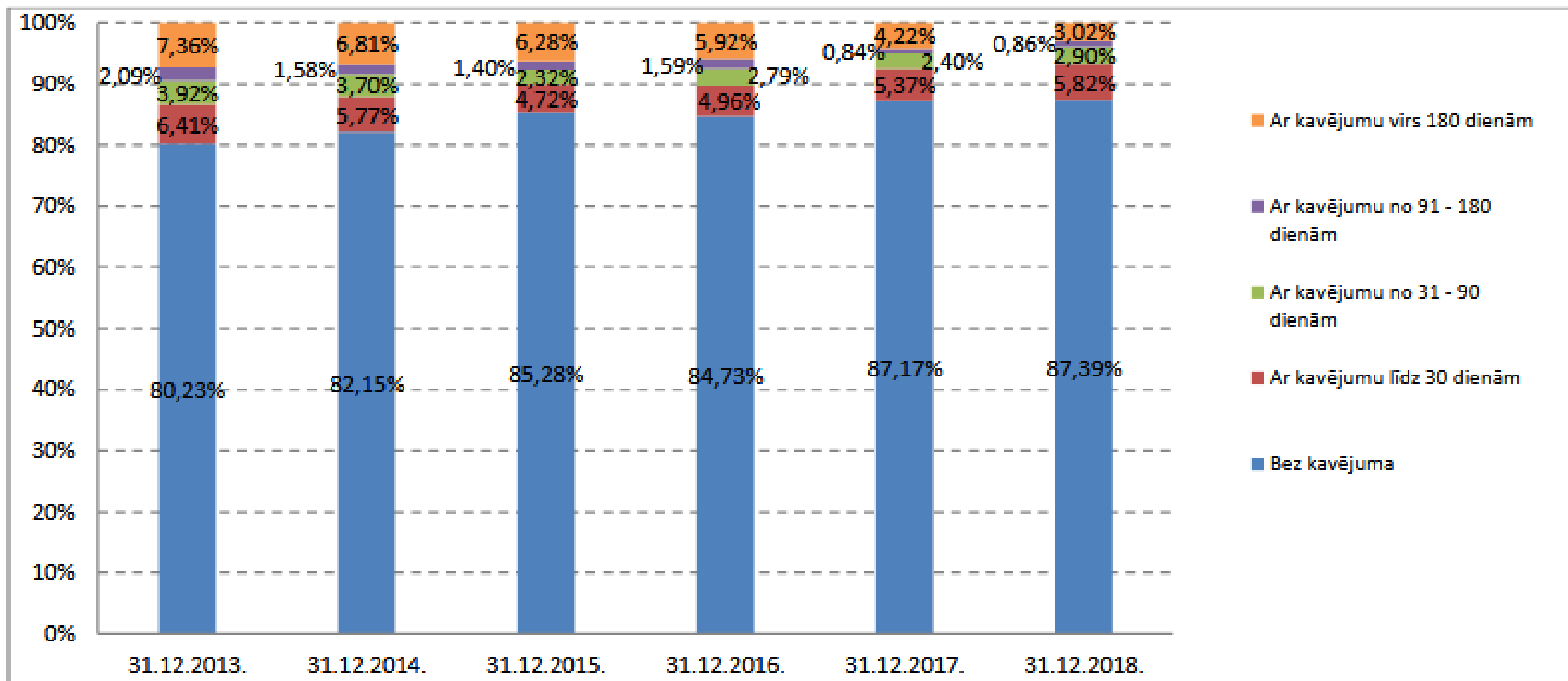
Latvijas Banka: holdingu sabiedrību, finanšu līzingu sabiedrību, pārējo kredītu izsniegšanā iesaistīto sabiedrību un citur neklasificētā finanšu pakalpojumu darbībā iesaistīto sabiedrību dati.

Finanšu un kapitāla tirgus komisija: ieguldījumu fondu un alternatīvo ieguldījumu fondu dati.

No jauna izsniegto kredītu apjoms 2013-2018.gadi (Milj. EUR)



2.2.att. Nebanku sektorā patērētājiem no jauna izsniegto kredītu apjoms 2013-2018.gadi (milj.EUR).



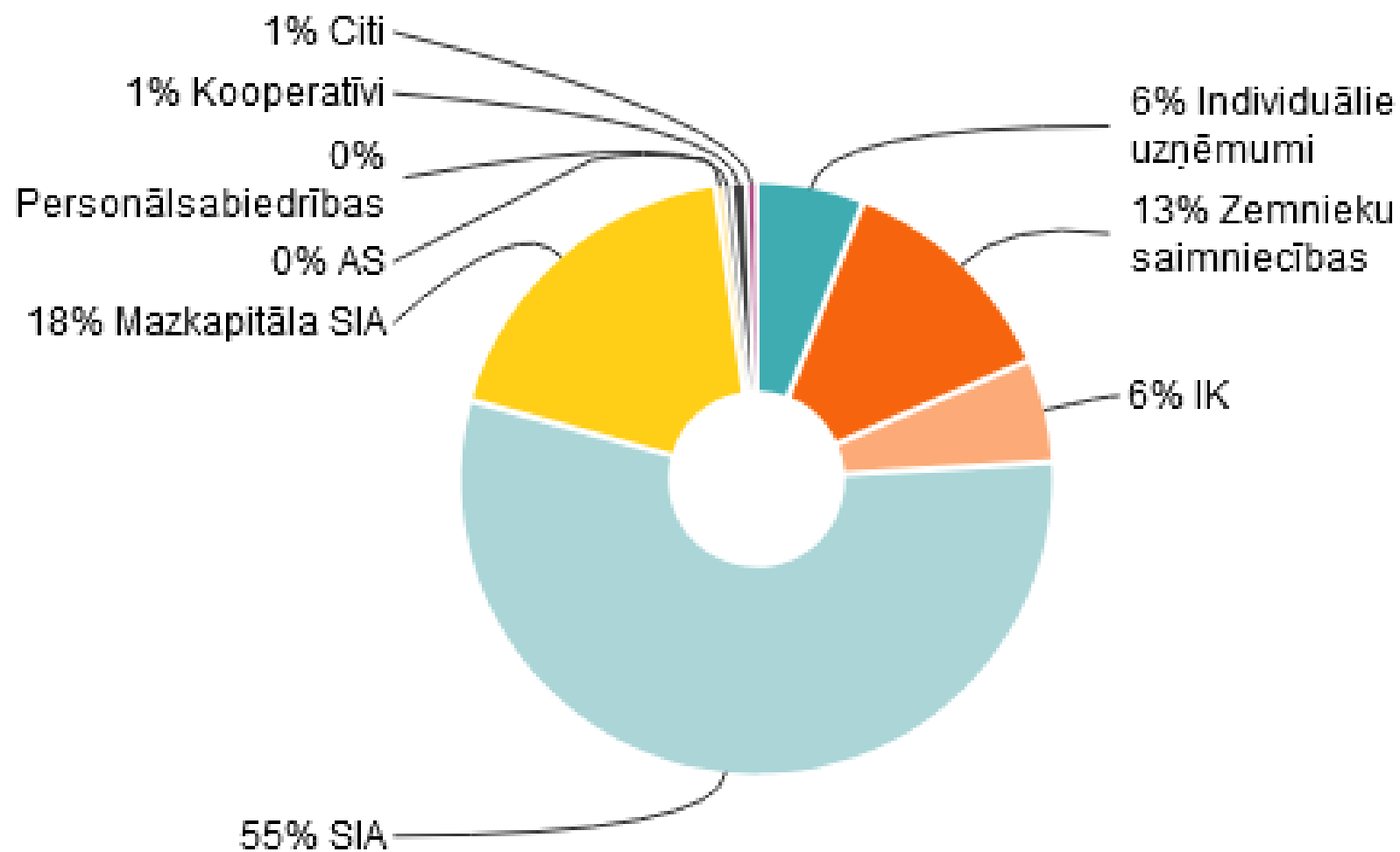
4.1. att. Nekavēto / kavēto kredītu (pēc apjoma) īpatsvars nebanku kreditēšanas sektorā.

KKS darbību rezultāti LV

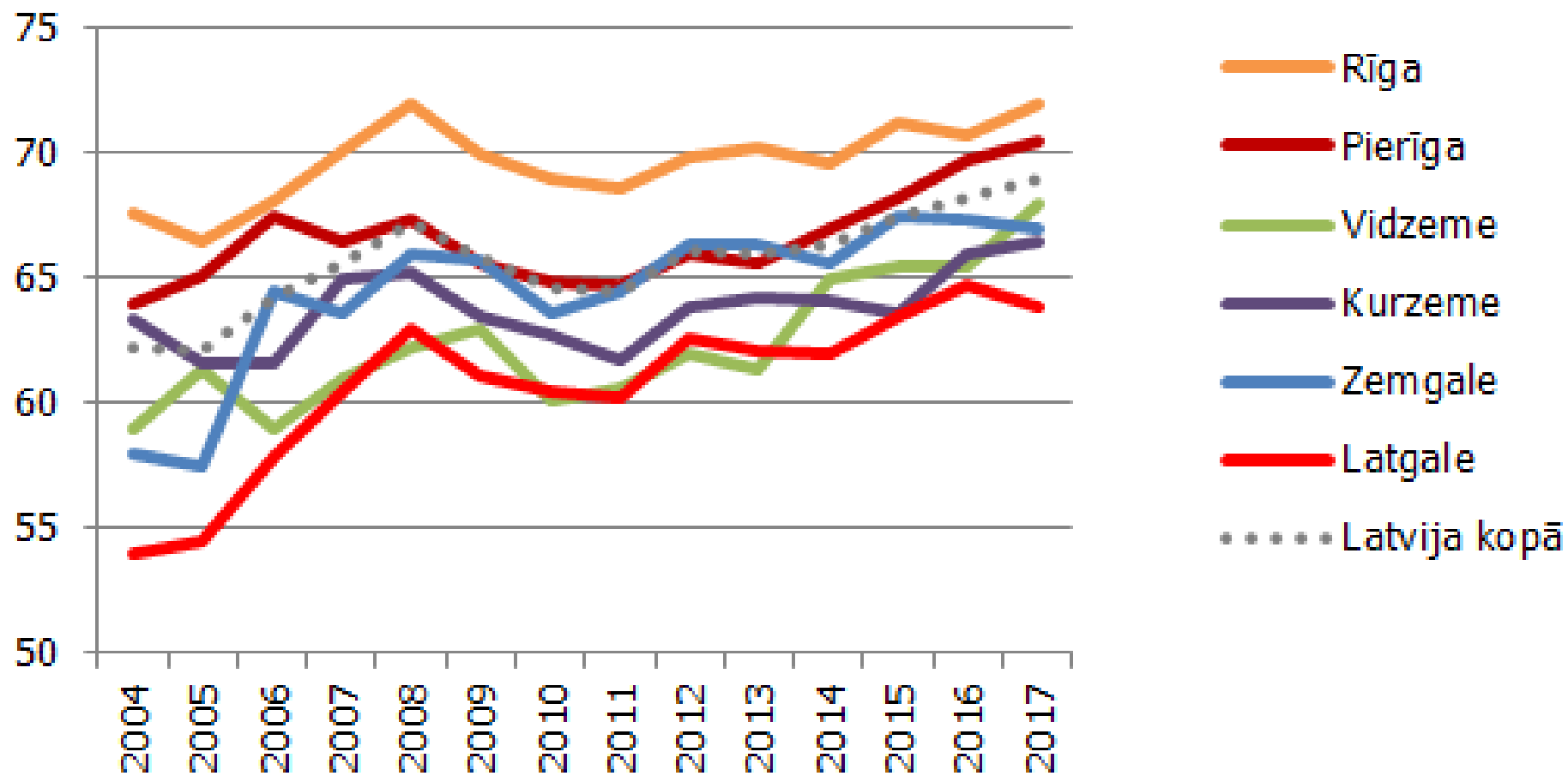
	2017.g. 4.cet.	2018.g. 2.cet.	Izmaiņas
KKS skaits	33	33	
Aktīvu gada pieauguma temps, %	7.4	9.6	↑
Kredītu gada pieauguma temps,%	14.0	11.2	↑
Noguldījumu gada pieauguma temps, %	6.4	9.5	↑
Kapitāla atdeve (ROE), %	5.8	20.2	↑
Kapitāla pietiekamība, %	22.5	22.6	↑
Pārsk.hada peļņa/zaudējumi, tūkst.	347	665	↑

99% kredīti izsniegti māsaimniecībām

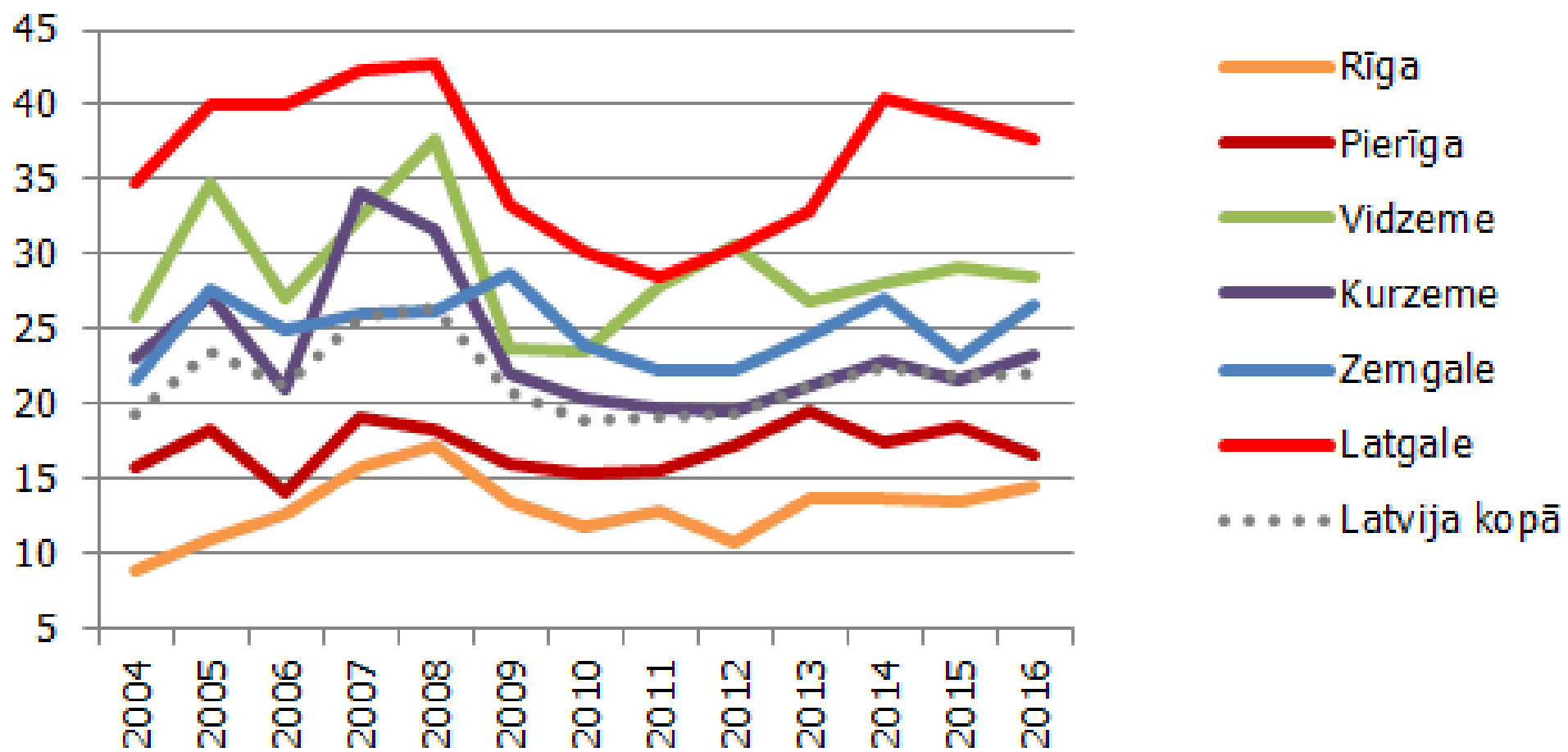
Uzņēmumu veidi (01.01.2015 - 13.08.2019)



Ekonomiskās aktivitātes līmenis, %, 15-74 g.



Nabadzības riska indekss, %



Ko mēs vēlamies radīt

- ▶ Aizdevuma platformu/vidi reģionu uzņēmējiem saimnieciskai darbībai



Projekta Sadarbības partneri (VRG)

- ▶ Vadošais partneris un projekta autors – **Biedrība 'Rīgas rajona Lauku attīstības biedrība'** (Siguldas, Mālpils, Sējas, Krimuldas, Inčukalna novadi)

Sadarbības partneri:

- ▶ **Biedrība 'Pierīgas Partnerība'** (Olaine, Babītes pagasts, Mārupes novads, Olaines pagasts, Salas pagasts (Rīgas raj.))
- ▶ **Biedrība 'No Salacas līdz Rūjai'** (Kārķu pagasts, Mazsalaca, Mazsalacas pagasts, Rūjiena, Bērzaines pagasts, Burtnieku pagasts, Ipiķu pagasts, Jeru pagasts, Kocēnu pagasts, Ķoņu pagasts, Lodes pagasts, Naukšēnu pagasts, Ramatas pagasts, Rencēnu pagasts, Sēļu pagasts, Skanķalnes pagasts, Valmieras pagasts, Vilpulkas pagasts, Matīšu pagasts, Vecates pagasts)
- ▶ **Biedrība 'Vidzemes lauku partnerība Brasla'** (Aloja, Limbaži, Staicele, Alojās pagasts, Braslavas pagasts, Brīvzemnieku pagasts, Dikļu pagasts, Katvaru pagasts, Lēdurgas pagasts, Limbažu pagasts, Staiceles pagasts, Stalbes pagasts, Straupes pagasts, Umurgas pagasts, Vidrižu pagasts, Vaidavas pagasts, Zilākalna pagasts).
- ▶ **Biedrība 'Kandavas Partnerība'** (Kandava, Kandavas pagasts, Cēres pagasts, Matkules pagasts, Zemītes pagasts, Vānes pagasts, Irlavas pagasts, Pūres pagasts, Sēmes pagasts, Zantes pagasts, Jaunpils pagasts, Viesatu pagasts).
- ▶ **Biedrība 'Lauku partnerība Ziemeļgauja'** (Valka, Seda, Strenči, Brenguļu pagasts, Ērgemes pagasts, Ēveles pagasts, Gaujienas pagasts, Grundzāles pagasts, Jērcēnu pagasts, Kauguru pagasts, Plāņu pagasts, Trikātas pagasts, Valkas pagasts, Vijciema pagasts, Virešu pagasts, Zvārtavas pagasts).

Plānotie Projekta rezultāti

- 1. Kopīgas mikrokredītu (~ 40 000.00EUR) apsaimniekošanas platformas (uzņēmuma) izveide, apvienojot reģionos esošos aizdevējus, kur nepieciešams – radot jaunus. Juridisku risinājumu un **Metodikas** izstrāde (t.sk. formas izvēle, dibināšanas dokumentācija). Papildus paredzēta aizdevumu apsaimniekošanā nepieciešamās, juridiskās dokumentācijas formu izstrāde (t.sk. Līgumi)
- 2. **IT rīka jeb datorprogrammas tehniskās specifikācijas sagatave** mikrokredītu apsaimniekošanai.
- 3. **Vienots brends un PR materiāli** (t.sk. Izdalei, izvietojšanai www).
- 4. **Pētījums** mērķa auditorijas (esošo un potenciālo aizņēmēju fizisku un juridisku personu) vajadzību, pazīmju noteikšanai uzņēmējdarbību veicinoša un no jauna veidojoša finansējuma apjoma noteikšanai.
- 5. **Publicitāte** – publikācijas radio, drukas mēdijos, 6 reģionālās konferences
- **12 reģionālie semināri/tikšanās** potenciālajiem sadarbības partneriem aizdevuma finansējuma apsaimniekotājiem un mērķa auditorijai (aizņēmējiem).



Projektam piesaistītie eksperti_pakalpojumu sniedzēji

- ▶ **Praktiskas metodikas izveide** – juridiski risinājumi, metodes juridiskās formas izvēle, darbības statūti un nolikumi, sadarbības līgumi, aizdevumu piedziņas metodes u.t.m.l.

Pakalpojuma sniedzējs – zvērināts advokāts Dāvis Volksons.

- ▶ **IT rīka jeb datorprogrammas tehniskās specifikācijas sagatave** – datorprogrammas pamata informācija tās tālākai veidošanai mikrokredītu apsaimniekošanā. SIA «Kibertelpa», reģ.nr. 43603047066
- ▶ **Vienots brends un informācija par iesaistīto VRG mikro-kreditēšanas platformas darbību** – ‘Lolitas Ozoliņas komunikācijas konsultācijas’ reģ.nr. 40103967127
- ▶ **Pētījums** mērķa auditorijas (esošo un potenciālo aizņēmēju fizisku un juridisku personu) vajadzību, pazīmju noteikšanai – ‘SKDS Pētījumu centrs’, reģ.Nr. 40003695634




Projekta mērķa auditorija

- ▶ Esošie finanšu aizdevēji reģionos – privātā sektora komersanti finanšu apsaimniekotāji, KKS u.t.m.l..
- ▶ Potenciālie finanšu investori – komersanti, fiziskas personas.
- ▶ Esošie/potenciālie aizņēmēji fiziskas personas un juridiskas personas
- ▶ Aizdevumi saimnieciskās darbības veikšanai. Vidējā aizdevuma summa 40 000.00EUR. Vidējais aizdevuma termiņš (?/SKDS). Garantijas (?/Projekta sadarbības partneri)



Šīs dienas tikšanās mērķis

- ▶ Apzināt esošos un potenciālos, privātā sektora (nebanku) aizdevējus reģionos.
- ▶ Informēt un aicināt kopdarbībai, meklējot efektīvāko veidu/formu
- ▶ Apzināt trūkstošo/ nepieciešamo aizdevumu izsniegšanai reģionos aizņēmējiem saimnieciskās darbības veikšanai



Projekta koordinators kontaktinformācija

Kristīne Ragaine-Volnianska

Kristine.ragaine@llkc.lv / kristine@rrlab.lv

t.: 26307940



Esam atvērti sadarbībai
Paldies!

